

# EFI Fiery SeeSequence Compose

## Ferramentas intuitivas para simplificar a preparação avançada de documentos

O Fiery® SeeSequence Compose é um aplicativo de software criado para ser o conjunto de ferramentas central para os operadores prepararem documentos para impressão. Ele oferece montagem de documentos centralizada, bilhetagem por página WYSIWYG, pré-visualização e recursos de edição.

### Recursos para uma preparação de documentos intuitiva e precisa

O SeeSequence Compose fornece ao Fiery® um ambiente para pré-visualização e edição avançados. A extensa variedade de ferramentas de composição sofisticadas e a interface de usuário WYSIWYG avançada aperfeiçoam a verificação dos documentos, aceleram a composição e permitem que operadores menos experientes executem funções de documentos complexas.

Como o SeeSequence Compose é iniciado a partir do Fiery Command WorkStation® 5, ele é flexível o bastante para ser executado na área de trabalho do usuário ou localmente no Fiery.

Além disso, ferramentas sofisticadas com interfaces de usuário tipo Fiery, familiares, reduzem as necessidades de treinamento e aumentam a base de recursos do operador.

A partir de uma janela única integrada, os operadores gerenciam guias e especificam mídias combinadas, aproveitando o processo de impressão digital totalmente automatizado para produzir documentos acabados com intervenção mínima do operador.

A integração com o banco de dados de depósito de papel centralizado do Catálogo de Papéis também torna intuitivo para os operadores aplicar especificações de mídia por página ou capítulo e melhorar o gerenciamento de papéis em todo o ambiente de produção.

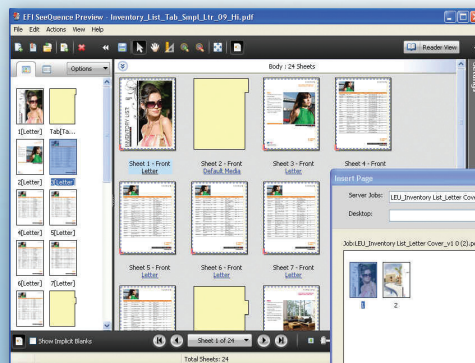
### Montagem flexível de documentos

Os usuários podem arrastar e soltar arquivos a partir da área de trabalho e páginas selecionadas de tarefas de qualquer lugar na rede ou da lista de tarefas do Fiery.

### Maximize seus lucros com o Fiery SeeSequence Suite

Os operadores podem usar um único espaço de trabalho para todas as tarefas de layout adicionando a opção Impose do Fiery SeeSequence. Com isso, os clientes podem incorporar uma imposição de documentos visual e intuitiva.

O SeeSequence Impose e o SeeSequence Compose trabalham juntos para simplificar as atividades de preparação de documentos que exigem muito trabalho para reduzir os tempos de configuração, mesmo nas tarefas mais complexas.



O SeeSequence Compose permite que os operadores arrastem e soltem as páginas em tarefas com facilidade.



Os operadores podem visualizar as tarefas no modo Visão de Leitura antes de enviar para impressão.

## SERVER AND CONTROLLER SOLUTIONS

### Ferramentas Profissionais para as Funções de Preparo de Documentos

O Seequence Compose oferece uma montagem de documentos centralizada, pré-visualização e edição WYSIWYG.

#### A funcionalidade inclui:

**Visualização por página:** Simplifica a configuração dos documentos e a navegação em tarefas grandes. Permite que os usuários vejam todos os documentos, incluindo encartes, guias e inícios de capítulo e confirma visualmente as informações de cores da mídia.

**Bilhetagem por página:** Processa documentos complexos com uma exibição de tarefas WYSIWYG, diminuindo o potencial de erros.

**Definição de capítulo:** Oferece configuração rápida e fácil de intervalos de páginas em documentos e aplicação de atributos de mídia a intervalos de página.

**Modos de prévia:** Revisa os diferentes modos de saída de layout de página e verifica as páginas de documentos complexos de forma rápida, fácil e precisa.

**Guia de impressão:** Fornece uma funcionalidade de impressão intuitiva por guia, permitindo que as guias sejam inseridas, adicionadas ou removidas. Oferece edição WYSIWYG do texto da guia. Gerencia até 100 guias e bancos de guias com até 15 cortes.

**Inserção direta de PDF:** Permite mesclagem simples de páginas PDF dentro dos documentos ou entre documentos.

**Edição em PDF na última etapa:** Integra o Enfocus Pitstop e o Adobe® Acrobat® para mudanças rápidas e fáceis de último minuto nos PDFs.

#### O Seequence Compose é compatível com os seguintes formatos de tarefa Fiery:

- PDF
- PS
- VDP

### Requisitos do sistema

- Fiery System 6 ou posterior
- Fiery Command WorkStation v5.0 ou posterior

#### Estação do cliente (mínimo)

##### Sistema operacional Mac

- PowerPC® G5 ou processador Intel® multicore
- Mac OS X v10.4.9 e 10.5
- 1 GB de RAM ou maior (recomendável)
- 5 GB de espaço disponível no disco rígido
- Monitor de 17 pol., cores de 16 bits, resolução 1024x768

##### Windows

- Pentium 4. 1 GHz ou processador mais rápido
- Microsoft® Windows® XP ou Windows Vista®
- 1 GB de RAM ou maior (recomendado)
- 5 GB de espaço disponível no disco rígido
- Monitor de 17 pol., cores de 16 bits, resolução 1024x768

O portfólio da EFI de soluções integradas aumenta a produtividade e melhora seus resultados financeiros. Para saber mais, visite [www.efi.com](http://www.efi.com).



303 Velocity Way  
Foster City, CA 94404  
650-357-3500  
[www.efi.com](http://www.efi.com)

Auto-Count, BioVu, BioWare, ColorWise, Command WorkStation, Digital StoreFront, DocBuilder, DocBuilder Pro, DocStream, EDOX, o logotipo da EFI, Electronics For Imaging, Fabrividu, Fiery, o logotipo Fiery, Inkware, Jetrion, MicroPress, OneFlow, PressVu, Printelect, PrinterSite, PrintFlow, PrintMe, PrintSmith Site, Prograph, RIP-While-Print, UltraVu e VUTEK são marcas registradas da Electronics for Imaging, Inc. nos Estados Unidos e determinados outros países. BESTColor é uma marca registrada da Electronics for Imaging GmbH nos EUA. O logotipo APPS, AutoCal, Balance, ColorPASS, Dynamic Wedge, EFI, Estimate, Fast-4, Fiery Driven, o logotipo Fiery Driven, Fiery Link, Fiery Prints, Fiery Spark, o logotipo Fiery Prints, FreeForm, Hagen, o logotipo Jetrion, Logic, Pace, Printcafe, o logotipo PrintMe, PrintSmith, Print to Win, PSI, PSI Flexo, Rastek, o logotipo Rastek, RIPChips, SendMe, Splash, Spot-On, UltraPress, UltraTex, UV Series 50, VisualCal, o logotipo VUTEK e WebTools são marcas comerciais da Electronics for Imaging, Inc. nos EUA e/ou em determinados outros países. Best, o logotipo Best, Colorproof, PhotoXposure, Remoteproof e Screenproof são marcas comerciais da Electronics for Imaging GmbH nos EUA e/ou em determinados outros países. Todos os outros termos e nomes de produtos podem ser marcas registradas comerciais ou marcas registradas de seus respectivos proprietários, e aqui reconhecidas como tais.