

# EFI Fiery SeeSequence Compose

## Fornisce strumenti intuitivi per la preparazione di documenti avanzati

SeeSequence Compose di Fiery® è una potente applicazione software destinata a essere il principale set di strumenti per gli operatori nell'ambito della preparazione di documenti per la stampa. Questa soluzione consente l'assemblaggio centralizzato di documenti, ticketing a livello di pagina WYSIWYG, funzioni di anteprima e modifica.

### Offre funzionalità intuitive e accurate per la preparazione dei documenti

SeeSequence Compose arricchisce Fiery® di un ambiente avanzato per le modifiche e le anteprime. L'ampia gamma di sofisticati strumenti di composizione documenti e l'interfaccia utente WYSIWYG avanzata migliorano la verifica dei documenti, ne velocizzano la composizione e consentono agli operatori meno esperti di eseguire operazioni complesse sugli stessi.

Lanciato direttamente da Fiery Command WorkStation® 5, SeeSequence Compose è sufficientemente flessibile da consentirne l'esecuzione dal desktop dell'utente o localmente da Fiery.

Gli strumenti sofisticati e l'interfaccia utente familiare ed ispirata a Fiery riducono la formazione necessaria e aumentano la base di risorse dell'operatore.

Da una singola finestra integrata, l'operatore può gestire i separatori e specificare supporti misti, sfruttando il processo di stampa digitale completamente automatico per produrre documenti finiti con un minimo intervento dell'operatore.

L'integrazione con la banca dati del deposito della carta centralizzato del Catalogo carta consente all'operatore di specificare facilmente i supporti per pagina o per capitolo e migliora la gestione della carta nell'intero ambiente produttivo.

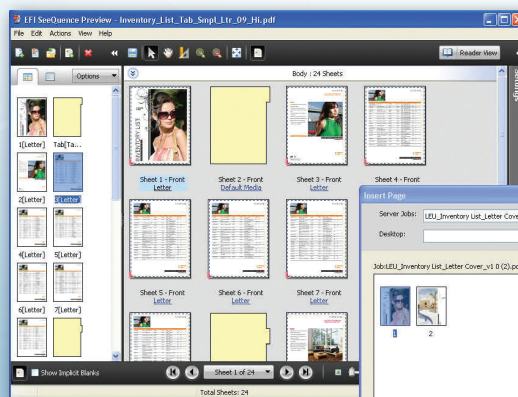
### Assemblaggio flessibile dei documenti

Gli utenti possono trascinare e rilasciare file dal desktop e pagine selezionate dei lavori dalla rete o dall'elenco dei lavori Fiery.

### Profitti ai massimi livelli con Fiery SeeSequence Suite

Gli operatori possono utilizzare un'area di lavoro unica per tutte le attività di layout dei documenti con l'aggiunta dell'opzione Fiery SeeSequence Impose. Con questa opzione, gli utenti potranno utilizzare un'imposizione dei documenti visiva e intuitiva.

SeeSequence Impose e SeeSequence Compose lavorano insieme per semplificare le complesse attività di preparazione dei documenti e per ridurre i tempi di impostazione anche dei lavori più complessi.



Trascinare e rilasciare le pagine del lavoro in SeeSequence Compose.



Visualizzare il lavoro in modalità lettura prima di inviarlo alla stampa.

### Fornisce strumenti professionali per funzioni avanzate di preparazione dei documenti

SeeQuence Compose consente l'assemblaggio centralizzato di documenti, l'anteprima di PDF in modalità WYSIWYG e la possibilità di apportare modifiche.

#### La funzionalità include quanto indicato di seguito:

**Visualizzazione pagina:** semplifica la preparazione dei documenti e la navigazione all'interno di lavori di grandi dimensioni. Visualizza interi documenti, inclusi inserti, separatori ed inizi di capitolo e verifica visivamente le informazioni relative al colore dei supporti.

**Visualizzazione delle informazioni a livello della pagina:** elabora documenti complessi con la visualizzazione in modalità WYSIWYG, riducendo le possibilità di errore.

**Definizione dei capitoli:** offre un'impostazione rapida e semplice degli intervalli di pagina all'interno di documenti ed applicazioni degli attributi dei supporti in relazione agli intervalli stessi.

**Modalità anteprima:** esamina le diverse modalità di impaginazione e verifica le pagine di documenti complessi in modo rapido, agevole e preciso.

**Stampa dei separatori:** dispone di funzionalità di stampa dei separatori intuitive che ne consentono l'inserimento, l'aggiunta o la rimozione. Abilita la modifica WYSIWYG del testo del separatore, gestisce fino a 100 separatori e l'inserimento di un massimo di 15 linguette.

**Direct Inserimento diretto di PDF:** fornisce una semplice integrazione di pagine di PDF all'interno di documenti o tra documenti.

**Modifiche dell'ultimo minuto sui PDF:** Integra Enfocus Pitstop e Adobe® Acrobat® per modificare all'ultimo minuto, rapidamente ed agevolmente, i PDF.

#### SeeQuence Compose supporta i seguenti formati lavoro Fiery :

- PDF
- PS
- VDP

### Requisiti di sistema

- Fiery System 6 o versioni successive
- Fiery Command WorkStation v5.0 o versioni successive.

#### Postazione client (minima)

##### Mac OS

- Processore: PowerPC® G5 o processore Intel® multicore
- Mac OS X v10.4.9 e 10.5
- Almeno 1 GB di RAM
- 5 GB di spazio disponibile sul disco rigido
- Monitor 17", colore 16 bit, risoluzione 1024x768

##### Windows

- Pentium 4, 1 GHz o processore più veloce
- Microsoft® Windows® XP o Windows Vista®
- Almeno 1 GB di RAM
- 5 GB di spazio disponibile sul disco rigido
- Monitor 17", colore 16 bit, risoluzione 1024x768

La linea di soluzioni integrate di EFI consente di aumentare la produttività e di incrementare i guadagni. Per saperne di più, visitate il sito Web [www.efi.com](http://www.efi.com).



EFI Italia Srl  
Centro Direzionale Milanofiori  
Strada 1, Palazzo F1  
20090 Assago, Italy  
+39 028 228 1211 tel  
+39 028 228 1219 fax  
[www.efi.com](http://www.efi.com)

Auto-Count, BioVu, BioWare, ColorWise, Command WorkStation, Digital StoreFront, DocBuilder, DocBuilder Pro, DocStream, EDQX, il logo EFI, Electronics For Imaging, Fabrivu, Fiery, il logo Fiery, Inkware, Jetrion, MicroPress, OneFlow, PressVu, Printelect, PrinterSite, PrintFlow, PrintMe, PrintSmith Site, Prograph, RIP-While-Print, UltraVu e VUTEK sono marchi registrati di Electronics for Imaging, Inc. presso l'Ufficio Marchi e Brevetti degli Stati Uniti e/o alcune altre giurisdizioni estere. BESTColor è un marchio registrato di Electronics for Imaging GmbH negli Stati Uniti. Il logo APPS, AutoCal, Balance, ColorPASS, Dynamic Wedge, EFI, Estimate, Fast-4, Fiery Driven, il logo Fiery Driven, Fiery Link, Fiery Prints, Fiery Spark, il logo Fiery Prints, FreeForm, Hagen, il logo Jetrion, Logic, Pace, il logo PrintMe, Printcafe, PrintSmith, Print to Win, PSI, PSI Flexo, Rastek, il logo Rastek, RIPChips, SendMe, Splash, Spot-On, UltraPress, UltraTex, UV Series 50, VisualCal, il logo VUTEK e WebTools sono marchi registrati di Electronics for Imaging, Inc. presso l'Ufficio Marchi e Brevetti degli Stati Uniti e/o alcune altre giurisdizioni estere. Best, il logo Best, Colorproof, PhotoXposure, Remoteproof e Screenproof sono marchi registrati di Electronics for Imaging GmbH presso l'Ufficio Marchi e Brevetti degli Stati Uniti e/o alcune altre giurisdizioni estere. Tutti gli altri termini e nomi di prodotti potrebbero essere marchi o marchi registrati dei rispettivi proprietari e vengono come tali riconosciuti.