



# Fiery Graphic Arts Package, Premium Edition

## Professionelle Werkzeuge für die grafische Industrie

In der grafischen Industrie sind attraktive und qualitativ hochwertige Farben zu jeder Zeit wichtig. Ganz egal, ob ein Auftrag mit einer Digital- oder Offsetdruckmaschine erstellt wird, das Fiery Graphic Arts Package bietet Ihnen professionelle Werkzeuge, mit denen Grafikprofis stets präzise Farben und qualitativ hochwertige Druckergebnisse erzielen können. Darüber hinaus entspricht das Paket den gängigen Industriestandards und simuliert die Farbeigenschaften anderer Ausgabegeräte, während gleichzeitig ein optimaler Workflow ermöglicht wird.

### Leistungsstarke Proofing-Funktionen

Die Optimierung des Proofing-Prozesses hilft Ihnen dabei, zunehmend kürzere Produktionszeiten besser zu verwalten. Dank der visuellen Überprüfung sämtlicher Dateielemente im Fiery ImageViewer kann der Anwender Zeit und Geld sparen. Zusätzlich dazu ermöglichen die Funktionen zum lokalen und netzwerkgestützten Softproofing sowie die intuitiven Farbbearbeitungsfunktionen eine schnelle Überprüfung gerasterter Dateien und die Behebung möglicher Probleme, bevor die Dateien zum Druck freigegeben werden.

Das Fiery Graphic Arts Package, Premium Edition, macht das Proofing zu einem schnellen, einfachen, zuverlässigen und kostengünstigen Prozess. Dies ermöglicht wiederum eine Beschleunigung des Genehmigungsprozesses und garantiert exakte Ergebnisse.

### Optimierter Workflow durch präzise Simulation

Die Premium Edition des Fiery Graphic Arts Package umfasst zwei ausgefeilte Simulationsfunktionen, durch die der Anwender eine bessere Kontrolle über das Ergebnis des Druckprozesses hat.

- Die Farbe oder der Weißpunkt des für den Druckprozess verwendeten Papiers kann die endgültige Farbe eines Auftrags in hohem Maße beeinflussen. Dank der erweiterten Funktion zur Bearbeitung von Papiersimulationen haben Grafikprofis die Möglichkeit, den Farbton, die Helligkeit und die Sättigung des im CMYK-Simulationsprofil definierten Bedruckstoffes anzupassen, um das Endresultat des Druckvorgangs besser simulieren zu können.
- Beim Drucken der endgültigen Ausgabe mit einer Offsetdruckmaschine garantiert die Rastersimulation eine optimale Druckqualität und eine verbesserte Steuerung bei der Halbtonerzeugung. Dazu gehört auch die Möglichkeit, die farbspezifische Rasterfrequenz anzupassen und benutzerdefinierte Rasterfunktionen festzulegen.

Beim Drucken auf Zeitungspapier ermöglicht die gemeinsame Verwendung der Funktionen zur Rastersimulation und Bearbeitung von Papiersimulationen ein Farbmanagement sowohl des Weißpunkts als auch des Rasterpunkts, um so eine optimale Ausgabequalität zu erzielen.

In Umgebungen, in denen sowohl Offset- als auch Digitaldruckmaschinen eingesetzt werden, ist durch die breite Palette von Standardfiltern für Hot Folders eine nahtlose Integration von Fiery in CTP/CTF-Umgebungen sowie ein reduzierter Aufwand bei der Auftragskonfiguration dank einer direkten Übergabe nativer Dateien möglich.

### Zuverlässige und gleichmäßige Farben

Das Fiery Graphic Arts Package, Premium Edition, stellt eine Reihe professioneller Werkzeuge zur Verfügung, die einen erfolgreichen Druck mit den gewünschten Qualitätsstandard garantieren.

- Preflight führt automatisch eine Reihe von Überprüfungen durch. Dadurch entfällt die Notwendigkeit, Preflight-Anwendungen von Drittanbietern zu erwerben. Zu den daraus resultierenden Vorteilen gehören eine erhöhte Produktivität sowie das Vermeiden von teuren Fehlern in der Druckphase.
- Bei Postflight handelt es sich um eine Diagnosefunktion, mit der verarbeitete Dateien analysiert werden können, so dass der Anwender Probleme bei unerwarteten Druckergebnissen beheben kann. Spezielle Rückmeldungen reduzieren den Zeitaufwand, den der Anwender beim Drucken und bei der Druckwiederholung von Aufträgen zum Testen verschiedener Farbeinstellungen aufwenden muss.
- Mit der Progressive-Proofs-Funktion ist eine visuelle Überprüfung der vom Fiery Server verwendeten Farbseparationen möglich.
- Mit Hilfe des einfach anzupassenden Kontrollstreifens können auftragsspezifische Informationen, z. B. ein Logo oder Firmenname auf jeder gedruckten Seite sowie benutzerdefinierte Farbbalken, hinzugefügt werden.
- Die Funktion zum konfigurierbaren automatischen Überfüllen gestattet dem Anwender, Parameter für die Überfüllung festzulegen, ohne hierdurch die Leistungsfähigkeit zu beeinträchtigen.



# Fiery Graphic Arts Package, Premium Edition

Mit aufeinander abgestimmten Lösungen von EFI steigern Sie Ihre Produktivität und Ihren Unternehmenserfolg. Nähere Informationen unter [www.efi.com](http://www.efi.com).

**ImageViewer:** Ermöglicht eine Bearbeitung mit dem Farbkreis für jede Seite. Zeigt Unter-/Überfüllungen, Punktformen, Rasterwinkelungen und Moiré-Muster sowie Farbprofiländerungen an. Exportiert die Rasterdatei im PDF-Format für das Offline-Proofing. Einfache Navigation und Mehrseitenvorschau. Zoomfunktion zum Vergrößern auf Bildpunktebene bis zu 3200 %.

**Bearbeitung von Papiersimulationen:** Erfasst und passt die im CMYK-Simulationsprofil definierte Farbe und/oder den Weißpunkt des Papiers an.

**Rastersimulation mit farbkanalpezifischer Frequenzsteuerung:** Stellt drei benutzerspezifische Raster, den LPI-Wert und Rasterwinkel für jeden Farbkanal sowie benutzer- oder anwendungsspezifische Punktformen zur Verfügung.

**2-Colour Print Mapping:** Stellt eine einzigartige Proofing-Funktion für Zweifarbdruckmaschinen bereit. Diese ist hilfreich, wenn die Sonderfarben erst zu einem späteren Zeitpunkt des Genehmigungsprozesses für das Dokument bekannt sind.

**Konfigurierbare Funktion für automatisches Überfüllen:** Stellt die folgenden konfigurierbaren Parameter zur Verfügung: Breite, Farbreduktion, Form und Objekttyp. Diese Funktion ist anwendungsunabhängig und hat deshalb keinerlei negative Auswirkung auf die RIP-Verarbeitungsleistung.

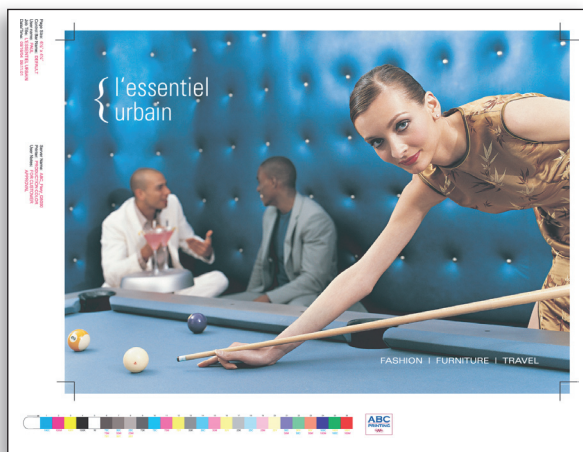
**Filter für Hot Folders:** Automatisiert das Senden von Druckdateien an den Fiery Controller durch eine einfache Funktion zum Ziehen und Ablegen oder Ausdrucken in eine Datei. Umfasst eine Reihe von weitverbreiteten Filtern (CT/LW, TIFF/IT, EPS, PS, PDF, DCS2, 1-Bit TIFF, PDF2Go, ExportPS, JPEG, PDF/X-1a und PDF/X-3-Preflight).

**Preflight:** Umfasst Berichte über Fonts, Sonderfarben, Dateien mit hoher Auflösung, Feinstriche unter dem Schwellenwert, überdruckte Flächen und PS-Fehler. Validiert den VDP-Dateisuchpfad und Ressourcen. Unterstützt die folgenden Formate: PS, PDF, EPS, PPML, VPS und VIPP.

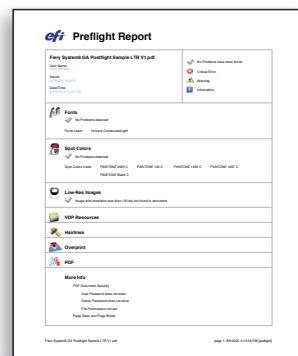
**Postflight:** Bietet detaillierte Berichte über Farbräume und PPD-Optionen, stellt Informationen über die Druckumgebung und Hinweise zu möglichen Verfahren und Werten zur Verfügung. Ermöglicht das Drucken einer Testseite, mit der der Zustand der Druckumgebung überprüft werden kann.

**Progressive Proofs:** Druckt einen CMYK-Auftrag mit einer Separation, und anschließend mit zwei, drei und vier Separationen. Simuliert Druckmaschinen mit ein und zwei Farben, einschließlich der Reihenfolge. Ermittelt die vom Fiery Server an den Drucker gesendeten Separationen.

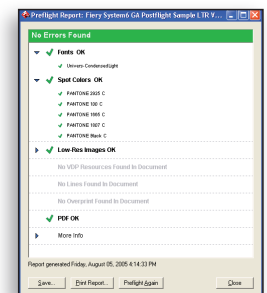
**Kontrollstreifen:** Dieser ist äußerst anpassungsfähig und umfasst Felder zum Anzeigen von Auftragsinformationen sowie einen Farbkontrollbalken. Ermöglicht die Integration von EPS-Dateien.



Dynamische Auftragsinformationen für anpassbaren Kontrollstreifen.



Generierung eines Preflight-Berichts zum Anzeigen und Kommunizieren potentieller Probleme vor dem Druck.



Für weitere Informationen wenden Sie sich bitte an Ihren Fiery Händler oder besuchen Sie [www.efi.com/fiery](http://www.efi.com/fiery).

Graphic Arts Solutions

EFI  
Kaiserswerther Str. 115  
40880 Ratingen  
Germany  
+49 [0]2102 7454 100 tel  
+49 [0]2102 7454 111 fax  
[www.efi.com](http://www.efi.com)

Auto-Count, Bliss, Changing the Way the World Prints, ColorWise, Command WorkStation, DocBuilder, DocBuilder Pro, DocStream, EDOX, EFI, Fiery, das Fiery-Logo, Fiery Driven, das Fiery Driven-Logo, OneFlow, PrinterSite, PrintFlow, PrintMe, PrintSmith Site, Prograph, Proteus, RIP-While-Print, Setting the Standard in Digital Printing, Ultravuv und VUTEK sind eingetragene Marken der Electronics For Imaging, Inc., die in den USA und/oder einigen anderen Ländern patentrechtlich geschützt sind. Bestcolor ist eine eingetragene Marke der Electronics For Imaging GmbH, die in den USA durch patentrechtlich geschützt ist. AutoCal, Balance, BioVu, BioWare, Build, ColorCal, Digital StoreFront, Estimate, Fiery Link, Fiery Prints, Fiery Spark, FreeForm, Hagen, Jetrion, Logic, MicroPress, PhotoXposure, Printcafe, PrintSmith, PSI, PSI Flexo, Remoteproof, RIPChips, Scan, Screenproof, SendMe, Splash, Spot-On, UltraTex, UV Series 50, VisualCal, WebTools, das EFI-Logo, das Fiery Prints-Logo und Essential to Print sind Marken der Electronics For Imaging, Inc. Best, das Best-Logo, Colorproof, PhotoXposure, Remoteproof und Screenproof sind Marken der Electronics For Imaging GmbH. Alle anderen Bezeichnungen und Produktnamen können Marken oder eingetragene Marken der jeweiligen Inhaber sein und werden hiermit anerkannt.

© 2009 Electronics for Imaging

U119.09.09\_DE