



Fiery Graphic Arts Package, Premium Edition

Strumenti di livello avanzato per professionisti delle arti grafiche

Nell'ambito delle arti grafiche, è fondamentale poter ottenere sempre un colore di alta qualità. Che si tratti di stampa digitale, offset o di entrambe, il Fiery Graphic Arts Package Premium Edition offre la gamma più estesa di strumenti per professionisti che consentono di ottenere un colore preciso e fedele e la massima qualità di stampa. Inoltre, Fiery Graphic Arts Package Premium Edition è conforme agli standard industriali del settore e simula le caratteristiche di altre macchine di stampa, ottimizzando al tempo stesso il flusso di lavoro.

Prove colore imbattibili

Ottimizzare il processo di creazione delle prove colore può aiutare ad abbreviare sempre più i tempi di consegna. La verifica visiva di tutti i file in EFI ImageViewer consente all'utente di risparmiare tempo e denaro. Le funzioni per la verifica delle prove colore a video in locale e in remoto offrono una rapida anteprima dei file rasterizzati e permettono di correggere potenziali problemi prima di inviare il lavoro alla periferica di stampa.

Con Fiery Graphic Arts Package Premium Edition la prova colore è rapida, facile, affidabile e conveniente, si ottimizza il processo di approvazione e si ottengono risultati precisi.

Flusso di lavoro ottimizzato con simulazioni accurate

Fiery Graphic Arts Package Premium Edition presenta due sofisticate funzioni di simulazione che offrono all'operatore maggiore controllo sul risultato del processo di stampa

- Il colore o il punto di bianco della carta impiegata nel processo di stampa può influire significativamente sul colore finale di un lavoro. Con la Modifica simulazione carta avanzata, i professionisti della grafica possono regolare la tinta, la luminosità e la saturazione del substrato definito nei profili di simulazione CMYK per simulare con maggiore precisione il risultato di stampa finale.
- Per la stampa offset, la simulazione dei mezzitoni garantisce una qualità ottimale e un maggiore controllo sulla generazione dei mezzitoni e consente di personalizzare la frequenza di retino per colore e di definire funzioni di retinatura personalizzate per i lavori di stampa.

Per la stampa su carta da giornale, la combinazione di simulazione dei mezzitoni e modifica simulazione carta permette di gestire sia il punto di bianco, sia il mezzotono per ottenere la massima qualità di produzione.

Per ambienti di stampa digitale e offset, l'ampia gamma di filtri per le cartelle automatiche (Hot Folders) per i formati di file grafici standard si integra al meglio con Fiery in un ambiente CTP/CTF e riduce i tempi necessari per la preparazione dei lavori con l'inoltro diretto in stampa dei file nativi.

Fedeltà e prevedibilità del colore

Fiery's Graphic Arts Package Premium Edition offre un set di strumenti avanzati per garantire una stampa eccellente conforme al livello di qualità richiesto:

- Preflight conduce automaticamente le verifiche necessarie, rendendo superfluo l'acquisto di programmi di controllo preliminare di pre stampa di altri produttori. Vantaggi di rilievo sono l'aumento della produttività e l'eliminazione di costosi errori in fase di stampa.
- Postflight è uno strumento diagnostico che analizza i file elaborati e permette all'operatore di individuare inattesi errori di stampa. Un riscontro specifico riduce il tempo che l'operatore dedica a stampare e ristampare i lavori per testare le impostazioni colori.
- Per un'analisi più approfondita, la funzione Progressive consente una verifica visiva delle separazioni colore impiegate da Fiery.
- La barra di controllo facilmente personalizzabile permette di aggiungere ad un documento stampato informazioni dinamiche, quali un logo o il nome di una società su ogni pagina stampata e barre colore personalizzate.
- Il trapping automatico configurabile offre all'operatore il pieno controllo sui valori di trapping senza influenzare le prestazioni.



Fiery Graphic Arts Package, Premium Edition

La linea di soluzioni integrate di EFI consente di aumentare la produttività e di incrementare i guadagni. Per saperne di più, visitate il sito Web www.efi.com

ImageViewer: consente la modifica del colore per pagina mediante la rotella del mouse. Individuazione di trapping, forme dei punti, angolazioni del retino, motivi moiré e variazioni dei profili di colore. Esportazione del file raster come documento PDF per la verifica a video della prova colore. Navigazione agevole, anteprima di pagine multiple. Zoom fino al 3200% ed al livello delle celle dei punti.

Modifica simulazione carta: registra e regola il colore e/o il punto di bianco della carta definito/i nei profili di simulazione CMYK.

Simulazione mezzitoni con frequenza per colore: tre retini di mezzitoni definiti dall'utente, LPI e angolazioni del retino per canale colore, forme del punto definite dall'applicazione o personalizzate.

Mappatura per stampa a 2 colori: funzionalità imbattibile per la prova colore per la stampa a due colori, utile se le tinte piatte sono note in una fase successiva del processo di approvazione del documento.

Trapping automatico configurabile: consente di configurare parametri quali larghezza, riduzione del colore, forma e tipo dell'oggetto. Dipendente dall'applicazione per non compromettere le prestazioni del processore RIP.



È possibile aggiungere informazioni dinamiche sul lavoro e personalizzare la barra di controllo.

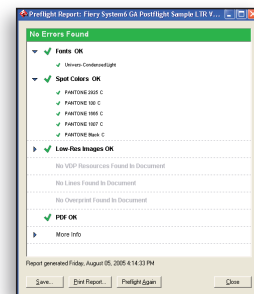
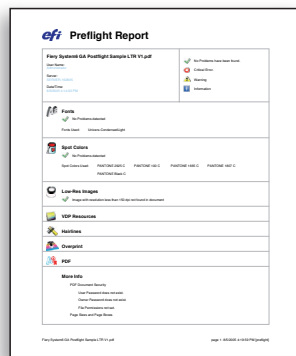
Filtri per Hot Folders: invia automaticamente i file di stampa a Fiery mediante il trascinamento o la funzione stampa su file. Comprende un set di filtri di livello avanzato (CT/LW, TIFF/IT, EPS, PS, PDF, DCS2, TIFF a 1 bit, PDF2Go, ExportPS, JPEG, PDF/X-1a e PDF/X-3 preflight).

Preflight: comprende rapporti relativi a font, tinte piatte, file ad alta risoluzione, filetti sotto la soglia, sovrastampe ed errori PS. Convalida il percorso di ricerca del file VDP e delle risorse. Supporta anche formati quali PS, PDF, EPS, PPML, VPS e VIPP.

Postflight: consente di visualizzare oggetti (grafica e testo) codificati con i colori. Produce un rapporto dettagliato che identifica gli spazi colore e le opzioni PPD, presenta informazioni in merito all'ambiente di stampa e suggerimenti su possibili procedure e valori. Consente anche la stampa di una pagina di prova per verificare le condizioni dell'ambiente di stampa.

Progressive: stampa un lavoro CMYK con una separazione, quindi con due, tre e infine quattro separazioni. Simula la stampa a uno e due colori, compresa la sequenza. Identifica le separazioni che Fiery invia alla stampante.

Barra di controllo: estremamente personalizzabile con campi per visualizzare informazioni relative al lavoro e la barra di controllo colore. Può incorporare qualsiasi file EPS.



Creazione di un resoconto Preflight per la visualizzazione e la comunicazione di possibili problemi prima della stampa del lavoro.



Per maggiori informazioni contatta il fornitore locale di Fiery o vai su www.efi.com/fiery.

Graphic Arts Solutions

EFI Italia Srl
Centro Direzionale Milanofiori
Strada 1, Palazzo F1
20090 Assago, Italy
+39 028 228 1211 tel
+39 028 228 1219 fax
www.efi.com

Auto-Count, Bliss, Changing the Way the World Prints, ColorWise, Command WorkStation, DocBuilder, DocBuilder Pro, DocStream, EDOX, EFI, Fiery, il logo Fiery, Fiery Driven, il logo Fiery Driven, OneFlow, PrinterSite, PrintFlow, PrintMe, PrintSmith Site, Prograph, Proteus, RIP-While-Print, Setting the Standard in Digital Printing, Ultravu e VUTEk sono marchi registrati di Electronics For Imaging, Inc. presso l'Ufficio Marchi e Brevetti degli Stati Uniti e/o alcune altre giurisdizioni estere. Bestcolor è un marchio registrato di Electronics For Imaging GmbH presso lo U.S. Patent and Trademark Office. AutoCal, Balance, BioVu, BioWare, Build, ColorCal, Digital StoreFront, Estimate, Fiery Link, Fiery Prints, Fiery Spark, FreeForm, Hagen, Jetrion, Logic, MicroPress, PhotoXposure, Printcafe, PrintSmith, PSI, PSI Flexo, Remoteproof, RIPChips, Scan, Screenproof, SendMe, Splash, Spot-On, UltraTex, UV Series 50, VisualCal, WebTools, il logo EFI, il logo Fiery Prints ed Essential to Print sono marchi registrati di Electronics For Imaging, Inc. Best, il logo Best, Colorproof, PhotoXposure, Remoteproof e Screenproof sono marchi registrati di Electronics For Imaging GmbH. Tutti gli altri termini e nomi di prodotti potrebbero essere marchi o marchi registrati dei rispettivi proprietari e vengono come tali riconosciuti.

© 2009 Electronics for Imaging

U119.09.09_IT